

Lễ Mông 3 Tết

Tv. 126

Lm. Thái Nguyên

Am C

ĐK: Ví như Chúa chẳng xây nhà, thợ nề vất

D Am

Ví như Chúa, Chúa chẳng xây nhà,

E G E

vả cũng là uổng công. Thành

thợ nề vất vả mà không trông mong chi.

E G E

kia Chúa chẳng canh phòng, đêm khuya hôm

Như thành kia Chúa chẳng canh phòng,

E7 Am

sớm trông chừng hoài công.

sớm hôm trông chừng hoài công.

C Am G

1. Đời mưa gió bao gian khó đổi thay lo lắng dựng xây biết bao nhiêu nhọc
2. Dù con có bao công sức tài năng nhưng ích gì chẳng nếu như không được
3. Tạ ơn Chúa bao khúc hát lời ca tay Chúa làm ra biết bao nhiêu điều

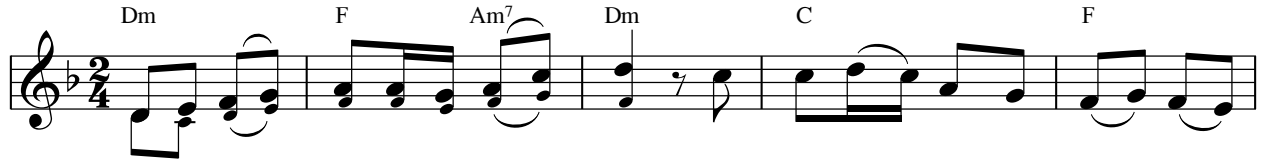
Am G C G

nhân, nhưng chớ quên rằng tất cả là do Chúa, nếu Chúa không phù
Ngài, chính Chúa an bài tất cả là cho con, chính Chúa thương
lạ, chính Chúa vẫn là tất cả của đời con, với Chúa con

C E7 Am

trì đời con đâu có gì.
tình Ngài hằng luôn giữ gìn.
được làm nên cuộc sống mình.

ALLELUIA



Al-le - lu - ia! Al-le - lu - ia! Anh em hãy luôn kết hợp với



Thầy như Thầy ở với anh em. Ai luôn kết hợp với Thầy thì người



ấy sinh nhiều hoa trái. Al - le - lu - ia! Al - le - lu - ia!